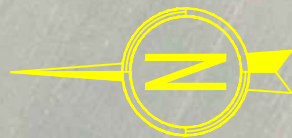
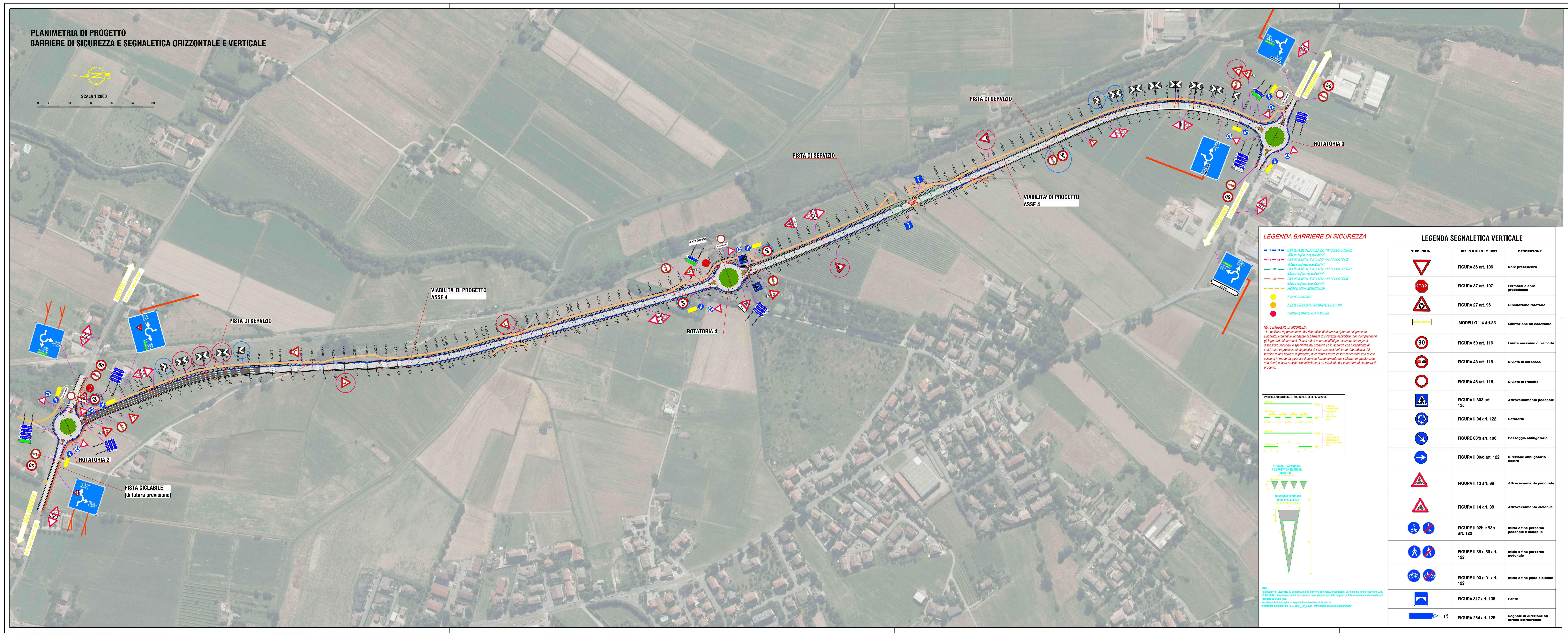


PLANIMETRIA DI PROGETTO
BARRIERE DI SICUREZZA E SEGNALETICA ORIZZONTALE E VERTICALE



SCALA 1:2000

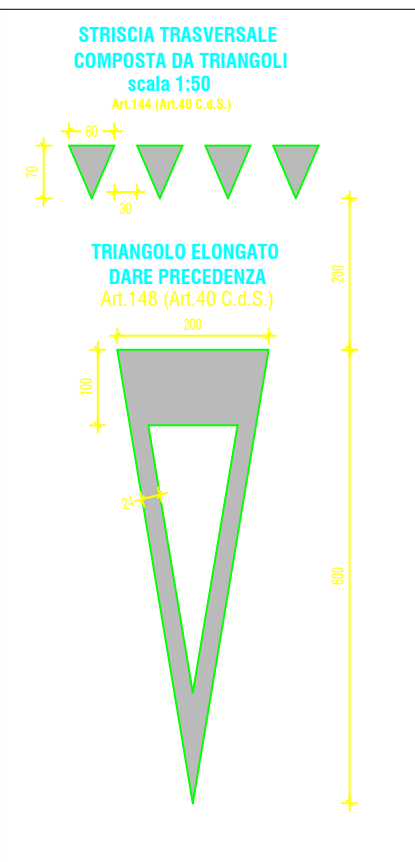
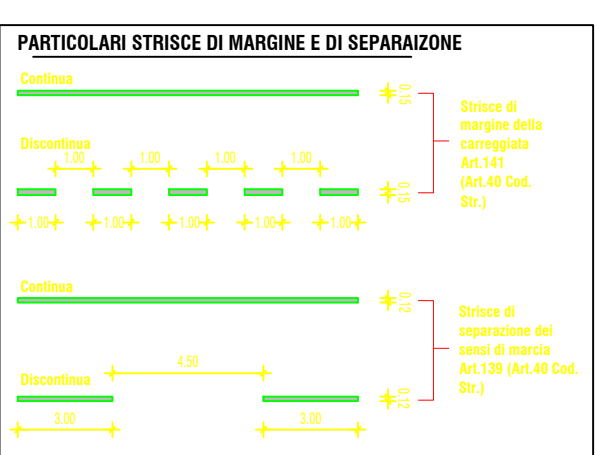
0 50 100 150 200



LEGENDA BARRIERE DI SICUREZZA

- H11 — BARRIERA METALLICA CLASSE "H11" BORDO LATERALE (Classe lunghezza operativa W4)
- H12 — BARRIERA METALLICA CLASSE "H12" BORDO PONTE (Classe lunghezza operativa W4)
- H20BL — BARRIERA METALLICA CLASSE "H20" BORDO LATERALE (Classe lunghezza operativa W4)
- H20BP — BARRIERA METALLICA CLASSE "H20" BORDO PONTE (Classe lunghezza operativa W4)
- PROFILO SALVA-MOTORICICLISTI
- ZONE DI TRANSIZIONE
- ZONE DI TRANSIZIONE CON BARRIERE ESISTENTI
- TERMINALE BARRIERA DI SICUREZZA

NOTE BARRIERE DI SICUREZZA:
- Le polilinee rappresentative dei dispositivi di sicurezza riportate nel presente elaborato, e quindi le lunghezze di barriere di sicurezza esplicitate, non comprendono gli ingombri dei terminali. Questi ultimi sono specifici per ciascuna tipologia di dispositivo secondo le specifiche del prodotto ed in accordo con il certificato di crash-test. In presenza di dispositivi di sicurezza esistenti in corrispondenza del termine di una barriera di progetto, quest'ultima dovrà essere raccordata con quelle esistenti in modo da garantire il corretto funzionamento del sistema. In questo caso non dovrà essere prevista l'installazione di un terminale per le barriere di sicurezza di progetto.



NOTE:
I dispositivi di sicurezza (o combinazioni di barriere di sicurezza costituite da "sistemi misti" secondo D.M. 21.05.2004), saranno installati per un'estensione almeno pari alla lunghezza di funzionamento dichiarata nel rapporto di crash-test per elementi di dettaglio su segnaletica e barriere di sicurezza si rimanda all'allegato PESTRONI_20_0010 - Particolari barriere e segnaletica

LEGENDA SEGNALETICA VERTICALE

TIPOLOGIA	RIF. D.P.R. 16.12.1992	DESCRIZIONE
	FIGURA 36 art. 106	Dare precedenza
	FIGURA 37 art. 107	Fermarsi e dare precedenza
	FIGURA 27 art. 96	Circolazione rotatoria
	MODELLO II 4 Art.83	Limitazione od eccezione
	FIGURA 50 art. 116	Limite massimo di velocità
	FIGURA 48 art. 116	Divieto di sorpasso
	FIGURA 46 art. 116	Divieto di transito
	FIGURA II 303 art. 135	Attraversamento pedonale
	FIGURA II 84 art. 122	Rotatoria
	FIGURE 83/b art. 106	Passaggio obbligatorio
	FIGURA II 80/c art. 122	Direzione obbligatoria destra
	FIGURA II 13 art. 88	Attraversamento pedonale
	FIGURA II 14 art. 88	Attraversamento ciclabile
	FIGURE II 92b e 93b art. 122	Inizio e fine percorso pedonale e ciclabile
	FIGURE II 88 e 89 art. 122	Inizio e fine percorso pedonale
	FIGURE II 90 e 91 art. 122	Inizio e fine pista ciclabile
	FIGURA 317 art. 135	Ponte
	FIGURA 254 art. 128 (*)	Segnale di direzione su strada extraurbana